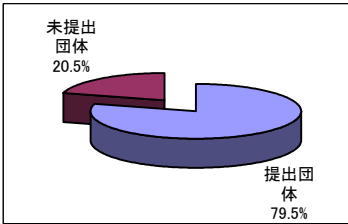


2002年度 特定非営利活動法人に係る事業規模状況

H16.2現在【北海道内版】

■2002年度事業報告書提出状況(H16.2)

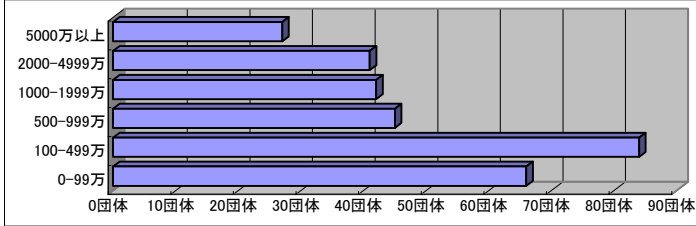
提出団体	未提出団体	計
307団体 (79.5%)	79団体 (20.5%)	386団体 (100.0%)



■2002年度事業規模状況(H16.2)

0-99万	100-499万	500-999万	1000-1999万	2000-4999万	5000万以上	不明	計
66団体 (21.5%)	84団体 (27.4%)	45団体 (14.7%)	42団体 (13.7%)	41団体 (13.4%)	27団体 (8.8%)	2団体 (0.7%)	307団体 (100.0%)

※収入決算額より算出



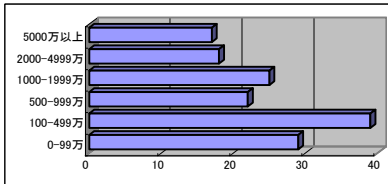
■2002年度事業規模状況【活動分野別】

(H16.2)

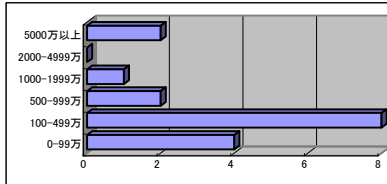
	0-99万	100-499万	500-999万	1000-1999万	2000-4999万	5000万以上	不明	計
1保健福祉	29	39	22	25	18	17	1	151
2社会教育	4	8	2	1	0	2	0	17
3まちづくり	14	14	7	5	4	2	0	46
4文化芸術	4	11	6	2	6	2	1	32
5環境保全	10	5	1	4	6	1	0	27
6災害救援	1	0	0	0	0	0	0	1
8人権擁護	0	0	1	0	0	0	0	1
9国際協力	3	3	1	1	1	0	0	9
10男女共同	0	0	0	1	0	0	0	1
11子ども	0	3	3	1	4	2	0	13
17活動支援	1	1	2	2	2	1	0	9
計	66	84	45	42	41	27	2	307

※収入決算額より算出

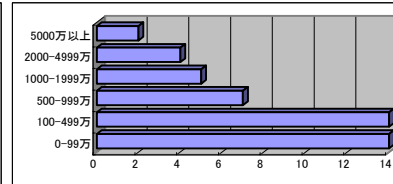
①保険福祉



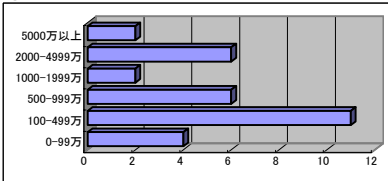
②社会教育



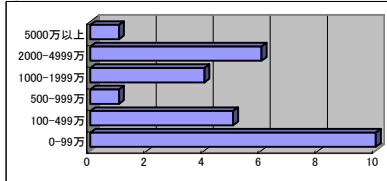
③まちづくり



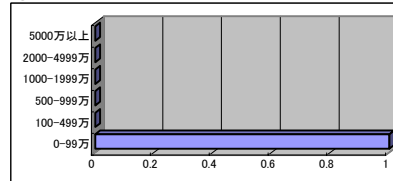
④文化芸術



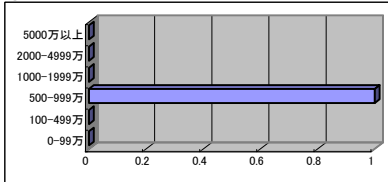
⑤環境保全



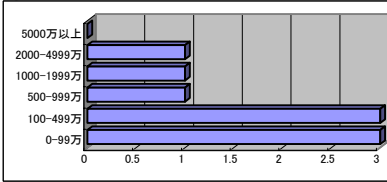
⑥災害救援



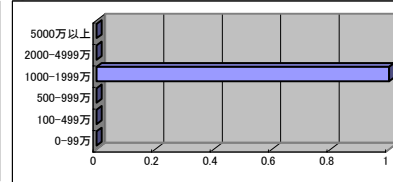
⑧人権擁護



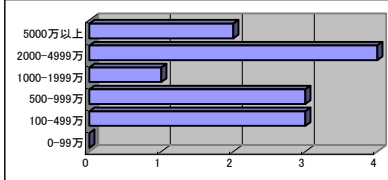
⑨国際協力



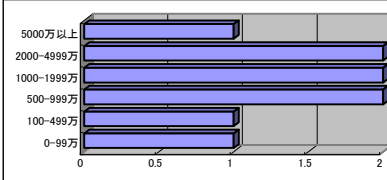
⑩男女共同



⑪子ども



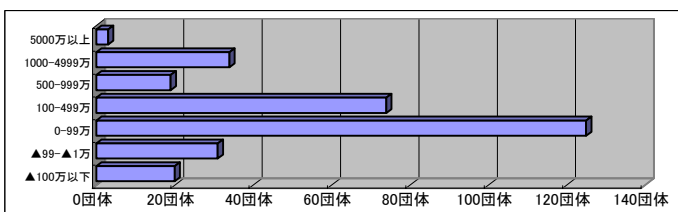
⑰活動支援



■2002年度資産(正味財産)状況

(H16.2)

▲100万以下	▲99-▲1万	0-99万	100-499万	500-999万	1000-4999万	5000万以上	不明	計
20団体 (6.5%)	31団体 (10.1%)	125団体 (40.7%)	74団体 (24.1%)	19団体 (6.2%)	34団体 (11.1%)	3団体 (1.0%)	1団体 (0.3%)	307団体 (100.0%)



※当該資料は、特定非営利活動促進法に基づく事業報告書等の閲覧により作成したものである。

