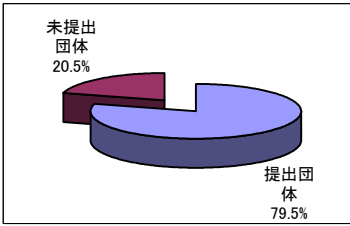


# 特定非営利活動法人に係る事業規模状況

H16.2現在【北海道内版】

■2002年度事業報告書提出状況(H16.2)

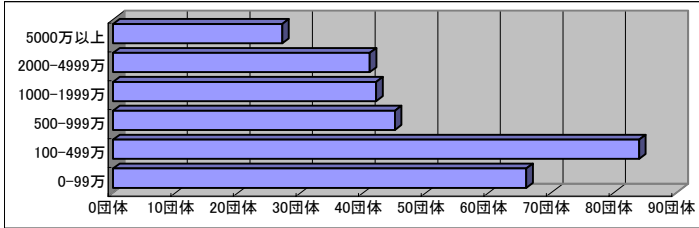
提出団体	未提出団体	計
307団体 ( 79.5%)	79団体 ( 20.5%)	386団体 ( 100.0%)



■2002年度事業規模状況(H16.2)

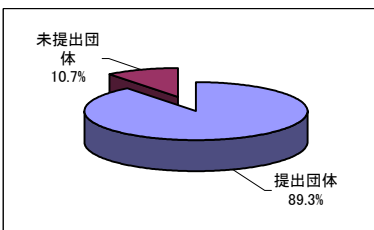
0-99万	100-499万	500-999万	1000-1999万	2000-4999万	5000万以上	不明	計
66団体 ( 21.5%)	84団体 ( 27.4%)	45団体 ( 14.7%)	42団体 ( 13.7%)	41団体 ( 13.4%)	27団体 ( 8.8%)	2団体 ( 0.7%)	307団体 ( 100.0%)

※収入決算額より算出



■2001年度事業報告書提出状況(H16.2)

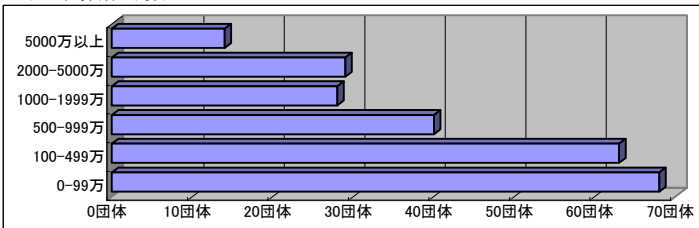
提出団体	未提出団体	計
243団体 ( 89.3%)	29団体 ( 10.7%)	272団体 ( 100.0%)



■2001年度事業規模状況(H16.2)

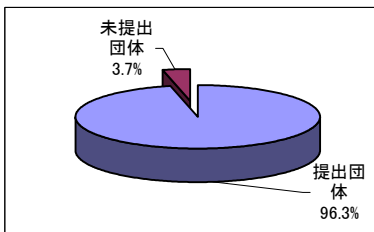
0-99万	100-499万	500-999万	1000-1999万	2000-5000万	5000万以上	不明	計
68団体 ( 28.0%)	63団体 ( 25.9%)	40団体 ( 16.5%)	28団体 ( 11.5%)	29団体 ( 11.9%)	14団体 ( 5.8%)	1団体 ( 0.4%)	243団体 ( 100.0%)

※収入決算額より算出



■2000年度事業報告書提出状況(H16.2)

提出団体	未提出団体	計
156団体 ( 96.3%)	6団体 ( 3.7%)	162団体 ( 100.0%)



■2000年度事業規模状況(H16.2)

0-99万	100-499万	500-999万	1000-1999万	2000-5000万	5000万以上	計
48団体 ( 30.8%)	38団体 ( 24.4%)	28団体 ( 17.9%)	19団体 ( 12.2%)	13団体 ( 8.3%)	10団体 ( 6.4%)	156団体 ( 100.0%)

※収入決算額より算出

