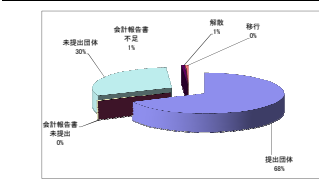


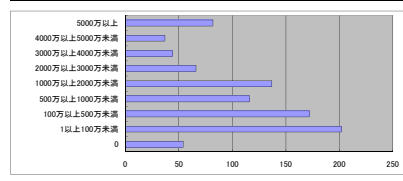
2007年度 特定非営利活動法人に係る事業規模状況【地域別】

2007 年度

■全国 事業報告書提出状況(H19.9)

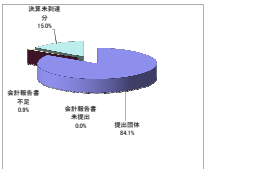


■全国 事業規模状況



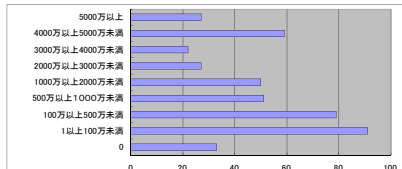
①札幌市 事業報告書提出状況

Table for Sapporo submission status: 提出団体 387, 未提出団体 0, 会計報告書 提出 4, 不応答 69, 解散 193, 合計 663.



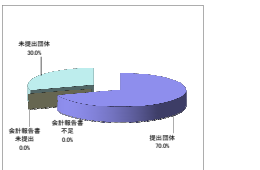
①札幌市 事業規模状況

Table for Sapporo business scale: 提出団体 33, 未提出団体 91, 会計報告書 提出 79, 不応答 51, 解散 50, 合計 264.



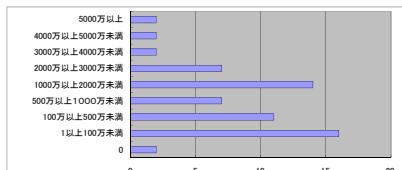
②石狩支庁 事業報告書提出状況

Table for Ishikari submission status: 提出団体 63, 未提出団体 0, 会計報告書 提出 0, 不応答 27, 解散 90, 合計 180.



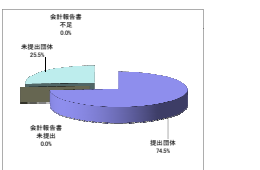
②石狩支庁 事業規模状況

Table for Ishikari business scale: 提出団体 3, 未提出団体 14, 会計報告書 提出 7, 不応答 14, 解散 14, 合計 52.



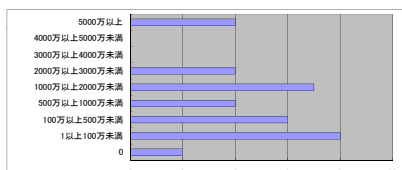
③道庁支庁 事業報告書提出状況

Table for Prefecture submission status: 提出団体 67, 未提出団体 0, 会計報告書 提出 1, 不応答 15, 解散 83, 合計 166.



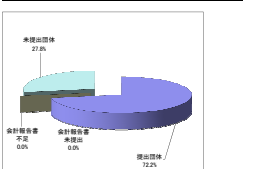
③道庁支庁 事業規模状況

Table for Prefecture business scale: 提出団体 5, 未提出団体 14, 会計報告書 提出 14, 不応答 14, 解散 14, 合計 61.



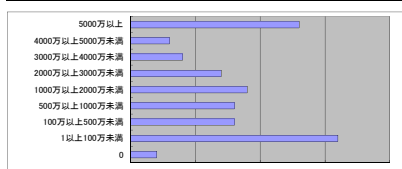
④後志支庁 事業報告書提出状況

Table for Oshima submission status: 提出団体 35, 未提出団体 0, 会計報告書 提出 0, 不応答 12, 解散 51, 合計 98.



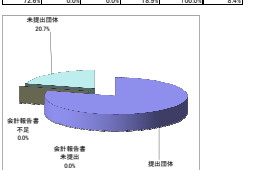
④後志支庁 事業規模状況

Table for Oshima business scale: 提出団体 2, 未提出団体 8, 会計報告書 提出 4, 不応答 4, 解散 4, 合計 22.



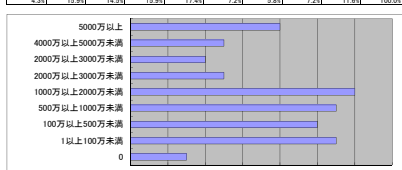
⑤十勝支庁 事業報告書提出状況

Table for Tokachi submission status: 提出団体 70, 未提出団体 0, 会計報告書 提出 0, 不応答 27, 解散 93, 合計 190.



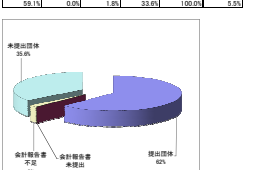
⑤十勝支庁 事業規模状況

Table for Tokachi business scale: 提出団体 2, 未提出団体 11, 会計報告書 提出 10, 不応答 8, 解散 8, 合計 39.



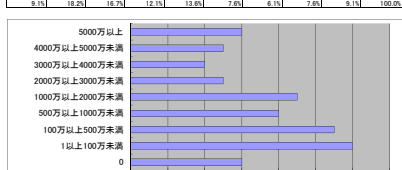
⑥上川支庁 事業報告書提出状況

Table for Kamikawa submission status: 提出団体 64, 未提出団体 0, 会計報告書 提出 0, 不応答 21, 解散 89, 合計 174.



⑥上川支庁 事業規模状況

Table for Kamikawa business scale: 提出団体 4, 未提出団体 11, 会計報告書 提出 10, 不応答 8, 解散 8, 合計 41.



⑦網走支庁 事業報告書提出状況

Table for Nemuro submission status: 提出団体 51, 未提出団体 0, 会計報告書 提出 0, 不応答 21, 解散 77, 合計 149.



⑦網走支庁 事業規模状況

Table for Nemuro business scale: 提出団体 5, 未提出団体 11, 会計報告書 提出 5, 不応答 4, 解散 4, 合計 39.



⑧釧路支庁 事業報告書提出状況

Table for Kushiro submission status: 提出団体 69, 未提出団体 0, 会計報告書 提出 0, 不応答 18, 解散 95, 合計 182.



⑧釧路支庁 事業規模状況

Table for Kushiro business scale: 提出団体 3, 未提出団体 11, 会計報告書 提出 10, 不応答 8, 解散 8, 合計 40.



⑨その他の支庁 事業報告書提出状況

Table for Other submission status: 提出団体 65, 未提出団体 0, 会計報告書 提出 2, 不応答 37, 解散 110, 合計 214.



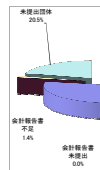
⑨その他の支庁 事業規模状況

Table for Other business scale: 提出団体 6, 未提出団体 12, 会計報告書 提出 11, 不応答 8, 解散 5, 合計 42.



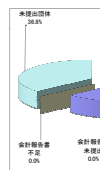
③道島支庁 事業報告書提出状況

Table for Nemuro submission status: 提出団体 17, 未提出団体 0, 会計報告書 提出 1, 不応答 15, 解散 10, 合計 43.



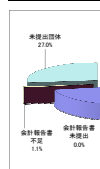
④空知支庁 事業報告書提出状況

Table for Sorachi submission status: 提出団体 43, 未提出団体 0, 会計報告書 提出 0, 不応答 25, 解散 77, 合計 145.



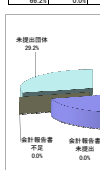
⑤夕張支庁 事業報告書提出状況

Table for Sorachi submission status: 提出団体 84, 未提出団体 0, 会計報告書 提出 1, 不応答 24, 解散 99, 合計 208.



⑥網走支庁 事業報告書提出状況

Table for Nemuro submission status: 提出団体 51, 未提出団体 0, 会計報告書 提出 0, 不応答 21, 解散 77, 合計 149.



⑦釧路支庁 事業報告書提出状況

Table for Kushiro submission status: 提出団体 69, 未提出団体 0, 会計報告書 提出 0, 不応答 18, 解散 95, 合計 182.



⑧釧路支庁 事業規模状況

Table for Kushiro business scale: 提出団体 3, 未提出団体 11, 会計報告書 提出 10, 不応答 8, 解散 8, 合計 40.



⑨その他の支庁 事業報告書提出状況

Table for Other submission status: 提出団体 65, 未提出団体 0, 会計報告書 提出 2, 不応答 37, 解散 110, 合計 214.



⑨その他の支庁 事業規模状況

Table for Other business scale: 提出団体 6, 未提出団体 12, 会計報告書 提出 11, 不応答 8, 解散 5, 合計 42.

