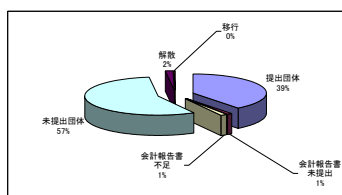


2005年度 特定非営利活動法人に係る事業規模状況【地域別】

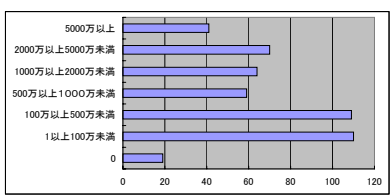
■全国 事業報告書提出状況(H18.9)

提出団体	会計報告書未提出	会計報告書不足	未提出団体	欄外	移行	計
454	10	15	643	19	2	1143
39.7%	0.9%	1.3%	56.3%	1.7%	0.2%	100.0%



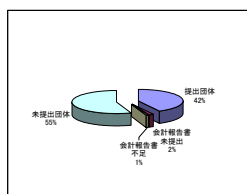
■全国 事業規模状況

0	1以上100万未満	100万以上300万未満	300万以上1000万未満	1000万以上2000万未満	2000万以上5000万未満	5000万以上	計
19	110	109	59	64	70	41	472
4.0%	23.3%	23.1%	12.5%	13.6%	14.8%	8.7%	100.0%



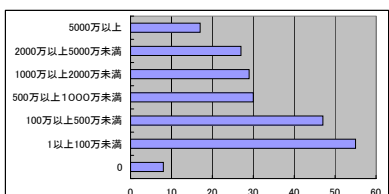
①札幌市 事業報告書提出状況

提出団体	会計報告書未提出	会計報告書不足	未提出団体	計
203	8	5	266	482
42.1%	1.7%	1.0%	55.2%	100.0%



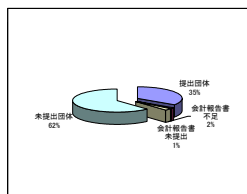
①札幌市 事業規模状況

0	1以上100万未満	100万以上300万未満	300万以上1000万未満	1000万以上2000万未満	2000万以上5000万未満	5000万以上	計
8	55	47	30	29	27	17	213
3.8%	25.8%	22.1%	14.1%	13.6%	12.7%	8.0%	100.0%



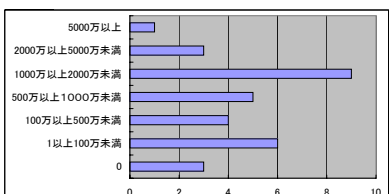
②石狩支庁 事業報告書提出状況

提出団体	会計報告書未提出	会計報告書不足	未提出団体	計
29	1	2	50	81
35%	1%	2%	62%	100%



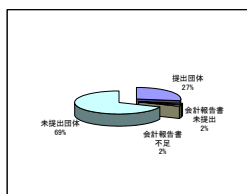
②石狩支庁 事業規模状況

0	1以上100万未満	100万以上300万未満	300万以上1000万未満	1000万以上2000万未満	2000万以上5000万未満	5000万以上	計
3	6	4	5	9	3	1	31
9.7%	19.4%	12.9%	16.1%	29.0%	9.7%	3.2%	100.0%



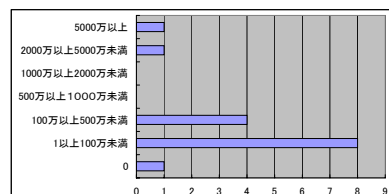
③渡島支庁 事業報告書提出状況

提出団体	会計報告書未提出	会計報告書不足	未提出団体	計
14	1	2	35	51
27%	2%	2%	69%	100%



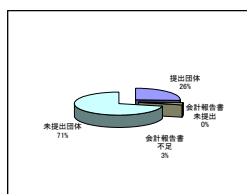
③渡島支庁 事業規模状況

0	1以上100万未満	100万以上300万未満	300万以上1000万未満	1000万以上2000万未満	2000万以上5000万未満	5000万以上	計
1	8	4	0	0	1	1	15
6.7%	53.3%	26.7%	0.0%	0.0%	6.7%	6.7%	100.0%



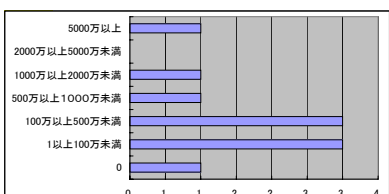
④後志支庁 事業報告書提出状況

提出団体	会計報告書未提出	会計報告書不足	未提出団体	計
9	0	1	25	35
25.7%	0.0%	2.9%	71.4%	100.0%



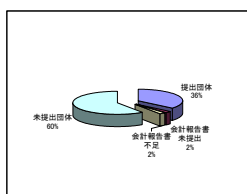
④後志支庁 事業規模状況

0	1以上100万未満	100万以上300万未満	300万以上1000万未満	1000万以上2000万未満	2000万以上5000万未満	5000万以上	計
1	3	3	1	1	0	1	10
10.0%	30.0%	30.0%	10.0%	10.0%	0.0%	10.0%	100.0%



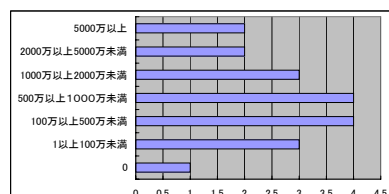
⑤空知支庁 事業報告書提出状況

提出団体	会計報告書未提出	会計報告書不足	未提出団体	計
17	1	1	28	47
36.2%	2.1%	2.1%	59.6%	100.0%



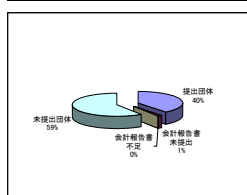
⑤空知支庁 事業規模状況

0	1以上100万未満	100万以上300万未満	300万以上1000万未満	1000万以上2000万未満	2000万以上5000万未満	5000万以上	計
1	3	4	3	2	2	2	15
6.7%	15.8%	21.1%	21.1%	15.8%	10.5%	10.5%	100.0%



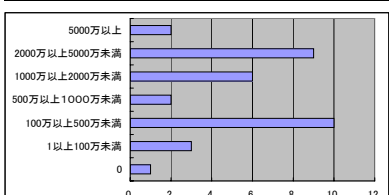
⑥上川支庁 事業報告書提出状況

提出団体	会計報告書未提出	会計報告書不足	未提出団体	計
32	1	0	48	81
39.5%	1.2%	0.0%	59.3%	100.0%



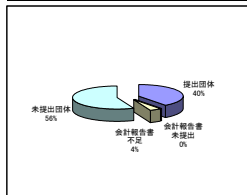
⑥上川支庁 事業規模状況

0	1以上100万未満	100万以上300万未満	300万以上1000万未満	1000万以上2000万未満	2000万以上5000万未満	5000万以上	計
1	3	10	2	8	9	2	33
3.0%	9.1%	30.3%	6.1%	18.2%	27.3%	6.1%	100.0%



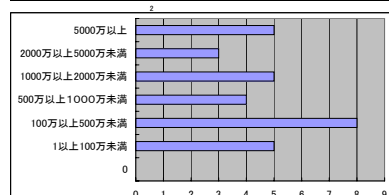
⑦網走支庁 事業報告書提出状況

提出団体	会計報告書未提出	会計報告書不足	未提出団体	計
29	0	3	41	73
39.7%	0.0%	4.1%	56.2%	100.0%



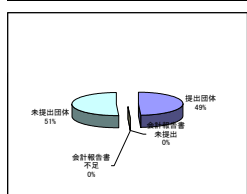
⑦網走支庁 事業規模状況

0	1以上100万未満	100万以上300万未満	300万以上1000万未満	1000万以上2000万未満	2000万以上5000万未満	5000万以上	計
0	5	8	4	5	3	5	30
0.0%	16.7%	26.7%	13.3%	16.7%	10.0%	16.7%	100.0%



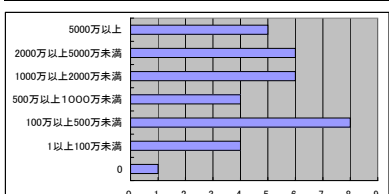
⑧十勝支庁 事業報告書提出状況

提出団体	会計報告書未提出	会計報告書不足	未提出団体	計
34	0	0	35	69
49.3%	0.0%	0.0%	50.7%	100.0%



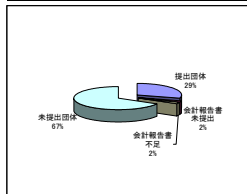
⑧十勝支庁 事業規模状況

0	1以上100万未満	100万以上300万未満	300万以上1000万未満	1000万以上2000万未満	2000万以上5000万未満	5000万以上	計
1	4	8	4	6	6	5	34
2.9%	11.8%	23.5%	11.8%	17.6%	17.6%	14.7%	100.0%



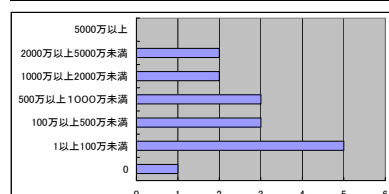
⑨網走支庁 事業報告書提出状況

提出団体	会計報告書未提出	会計報告書不足	未提出団体	計
15	1	2	34	51
29.4%	2.0%	2.0%	66.7%	100.0%



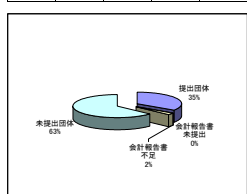
⑨網走支庁 事業規模状況

0	1以上100万未満	100万以上300万未満	300万以上1000万未満	1000万以上2000万未満	2000万以上5000万未満	5000万以上	計
1	5	3	3	2	2	0	16
6.2%	31.2%	18.8%	18.8%	12.5%	12.5%	0.0%	100.0%



⑩その他の支庁 事業報告書提出状況

提出団体	会計報告書未提出	会計報告書不足	未提出団体	計
28	0	2	51	81
34.6%	0.0%	2.5%	63.0%	100.0%



⑩その他の支庁 事業規模状況

0	1以上100万未満	100万以上300万未満	300万以上1000万未満	1000万以上2000万未満	2000万以上5000万未満	5000万以上	計
1	5	9	0	1	5	3	24
4.2%	20.8%	37.5%	0.0%	4.2%	20.8%	12.5%	100.0%

