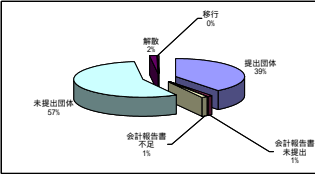


2004年度 特定非営利活動法人に係る事業規模状況【地域別】

2006 9現在

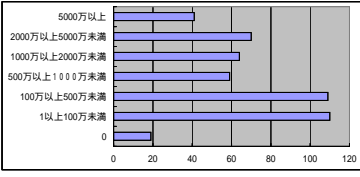
全国 事業報告書提出状況(H18.9)

提出団体	会計報告書未提出	会計報告書未提出	未提出団体	解散	移行	計
510	20	16	71	3	0	620
82.3%	3.2%	2.6%	11.5%	0.5%	0.0%	100.0%



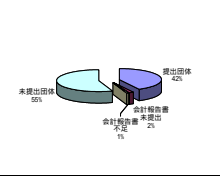
全国 事業規模状況(以下0円は会計報告未提出を含む)

0	100万以上未満	500万以上1000万未満	1000万以上1000万未満	1000万以上1000万未満	5000万以上	計
25	112	107	71	90	91	48
4.6%	20.6%	19.7%	13.1%	16.5%	16.7%	8.8%



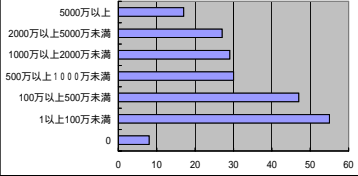
札幌市 事業報告書提出状況

提出団体	会計報告書未提出	会計報告書未提出	未提出団体	計
213	11	9	29	262
81.3%	4.2%	3.4%	11.1%	100.0%



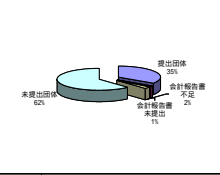
札幌市 事業規模状況

0	100万以上未満	500万以上1000万未満	1000万以上1000万未満	1000万以上1000万未満	5000万以上	計
12	52	44	28	37	30	24
5.3%	23.0%	19.6%	12.8%	16.4%	13.3%	10.6%



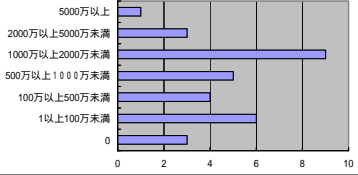
石狩支庁 事業報告書提出状況

提出団体	会計報告書未提出	会計報告書未提出	未提出団体	計
37	1	2	1	41
90.2%	2.4%	5.0%	2.4%	100.0%



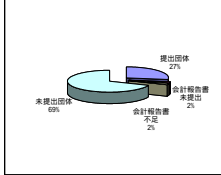
石狩支庁 事業規模状況

0	100万以上未満	500万以上1000万未満	1000万以上1000万未満	1000万以上1000万未満	5000万以上	計
2	9	5	3	12	8	40
5.0%	22.5%	12.5%	7.5%	30.0%	20.0%	100.0%



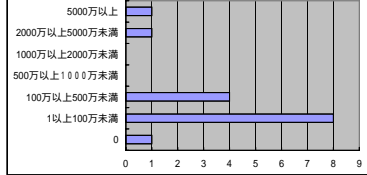
渡島支庁 事業報告書提出状況

提出団体	会計報告書未提出	会計報告書未提出	未提出団体	計
23	1	1	2	27
85.2%	4.0%	4.0%	7.4%	100.0%



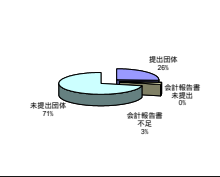
渡島支庁 事業規模状況

0	100万以上未満	500万以上1000万未満	1000万以上1000万未満	1000万以上1000万未満	5000万以上	計
2	4	6	4	2	5	2
8.0%	16.0%	24.0%	16.0%	8.0%	20.0%	8.0%



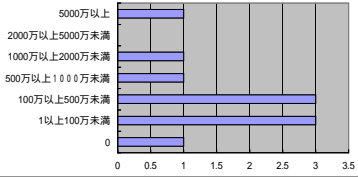
後志支庁 事業報告書提出状況

提出団体	会計報告書未提出	会計報告書未提出	未提出団体	計
18	1	0	1	20
90.0%	5.0%	0.0%	5.0%	100.0%



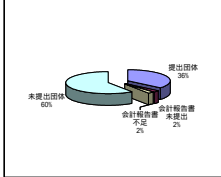
後志支庁 事業規模状況

0	100万以上未満	500万以上1000万未満	1000万以上1000万未満	1000万以上1000万未満	5000万以上	計
2	1	5	3	2	4	19
10.5%	5.3%	26.3%	15.8%	10.5%	21.1%	100.0%



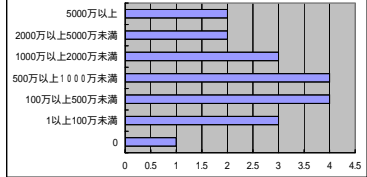
空知支庁 事業報告書提出状況

提出団体	会計報告書未提出	会計報告書未提出	未提出団体	計
18	0	2	2	21
86.7%	4.8%	0.0%	9.5%	100.0%



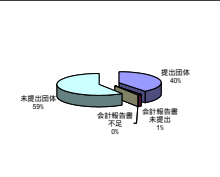
空知支庁 事業規模状況

0	100万以上未満	500万以上1000万未満	1000万以上1000万未満	1000万以上1000万未満	5000万以上	計
1	2	6	2	3	3	19
5.3%	10.5%	31.6%	10.5%	15.8%	15.8%	100.0%



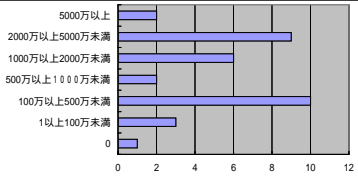
上川支庁 事業報告書提出状況

提出団体	会計報告書未提出	会計報告書未提出	未提出団体	計
37	1	0	4	42
88.1%	2.4%	0.0%	9.5%	100.0%



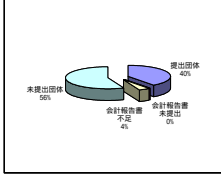
上川支庁 事業規模状況

0	100万以上未満	500万以上1000万未満	1000万以上1000万未満	1000万以上1000万未満	5000万以上	計
1	3	7	6	9	3	38
2.6%	7.9%	18.4%	15.8%	23.7%	7.9%	100.0%



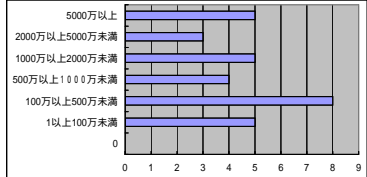
胆振支庁 事業報告書提出状況

提出団体	会計報告書未提出	会計報告書未提出	未提出団体	計
28	0	2	3	33
84.8%	0.0%	6.1%	9.1%	100.0%



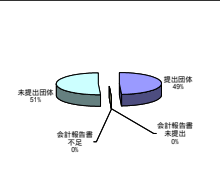
胆振支庁 事業規模状況

0	100万以上未満	500万以上1000万未満	1000万以上1000万未満	1000万以上1000万未満	5000万以上	計
0	6	7	1	5	5	28
0.0%	21.4%	25.0%	3.6%	17.9%	17.9%	14.3%



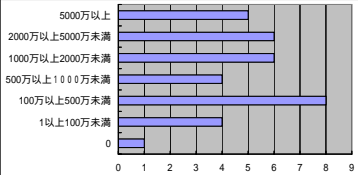
十勝支庁 事業報告書提出状況

提出団体	会計報告書未提出	会計報告書未提出	未提出団体	計
38	1	0	2	41
92.7%	2.4%	0.0%	4.9%	100.0%



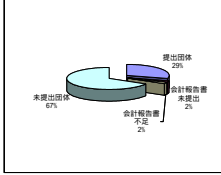
十勝支庁 事業規模状況

0	100万以上未満	500万以上1000万未満	1000万以上1000万未満	1000万以上1000万未満	5000万以上	計
1	4	7	8	8	7	4
2.6%	10.3%	17.9%	20.5%	20.5%	17.9%	10.3%



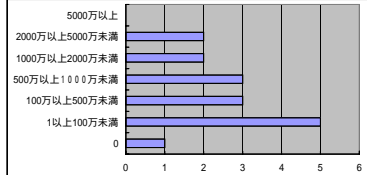
網走支庁 事業報告書提出状況

提出団体	会計報告書未提出	会計報告書未提出	未提出団体	計
19	0	0	2	21
90.5%	0.0%	0.0%	9.5%	100.0%



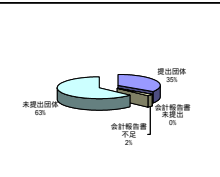
網走支庁 事業規模状況

0	100万以上未満	500万以上1000万未満	1000万以上1000万未満	1000万以上1000万未満	5000万以上	計
0	4	4	3	5	3	19
0.0%	21.1%	21.1%	15.8%	26.3%	15.8%	0.0%



その他の支庁 事業報告書提出状況

提出団体	会計報告書未提出	会計報告書未提出	未提出団体	計
32	2	2	4	40
80.0%	5.0%	5.0%	10.0%	100.0%



その他の支庁 事業規模状況

0	100万以上未満	500万以上1000万未満	1000万以上1000万未満	1000万以上1000万未満	5000万以上	計
2	8	7	5	2	6	4
5.9%	23.5%	20.6%	14.7%	5.9%	17.8%	11.8%

