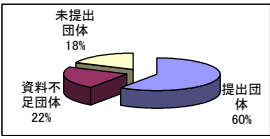


## 2003年度 特定非営利活動法人に係る事業規模状況【地域別】

2004.9現在【北海道内版】

### ■全道 事業報告書提出状況(H16.9)

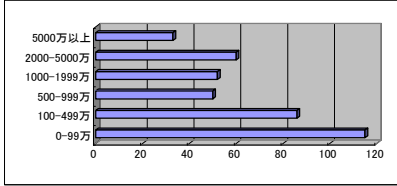
提出団体	資料不足団体	未提出団体	計
396団体	148団体	120団体	664団体
( 59.6%)	( 22.3%)	( 18.1%)	( 100.0%)



### ■全道 事業規模状況(H16.9)

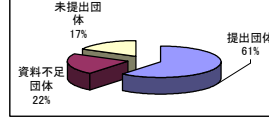
0-99万	100-499万	500-999万	1000-1999万	2000-5000万	5000万以上	計
115団体	86団体	50団体	52団体	60団体	33団体	396団体
( 29.0%)	( 21.7%)	( 12.6%)	( 13.1%)	( 15.2%)	( 8.3%)	( 100.0%)

※収入決算額より算出



### ①札幌市 事業報告書提出状況(H16.9)

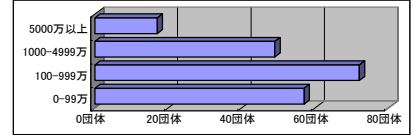
提出団体	資料不足団体	未提出団体	計
195団体	71団体	55団体	321団体
( 60.7%)	( 22.1%)	( 17.1%)	( 100.0%)



### ①札幌市 事業規模状況(H16.9)

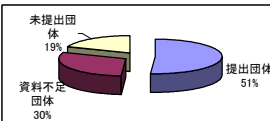
0-99万	100-999万	1000-4999万	5000万以上	計
57団体	72団体	49団体	17団体	195団体
( 29.2%)	( 36.9%)	( 25.1%)	( 8.7%)	( 100.0%)

※収入決算額より算出



### ②石狩支庁 事業報告書提出状況(H16.9)

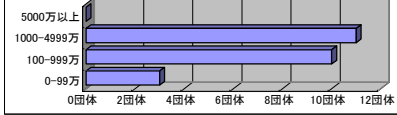
提出団体	資料不足団体	未提出団体	計
24団体	14団体	9団体	47団体
( 51.1%)	( 29.8%)	( 19.1%)	( 100.0%)



### ②石狩支庁 事業規模状況(H16.9)

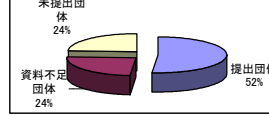
0-99万	100-999万	1000-4999万	5000万以上	計
3団体	10団体	11団体	0団体	24団体
( 12.5%)	( 41.7%)	( 45.8%)	( 0.0%)	( 100.0%)

※収入決算額より算出



### ③渡島支庁 事業報告書提出状況(H16.9)

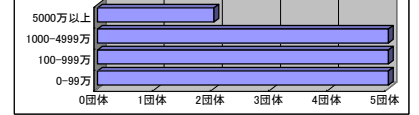
提出団体	資料不足団体	未提出団体	計
17団体	8団体	8団体	33団体
( 51.5%)	( 24.2%)	( 24.2%)	( 100.0%)



### ③渡島支庁 事業規模状況(H16.9)

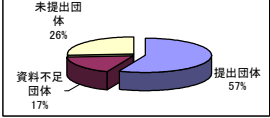
0-99万	100-999万	1000-4999万	5000万以上	計
5団体	5団体	5団体	2団体	17団体
( 29.4%)	( 29.4%)	( 29.4%)	( 11.8%)	( 100.0%)

※収入決算額より算出



### ④後志支庁 事業報告書提出状況(H16.9)

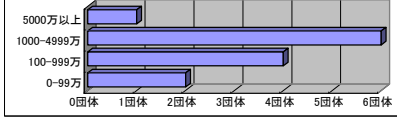
提出団体	資料不足団体	未提出団体	計
13団体	4団体	6団体	23団体
( 56.5%)	( 17.4%)	( 26.1%)	( 100.0%)



### ④後志支庁 事業規模状況(H16.9)

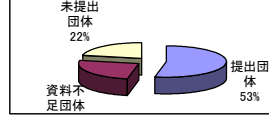
0-99万	100-999万	1000-4999万	5000万以上	計
2団体	4団体	6団体	1団体	13団体
( 15.4%)	( 30.8%)	( 46.2%)	( 7.7%)	( 100.0%)

※収入決算額より算出



### ⑤空知支庁 事業報告書提出状況(H16.9)

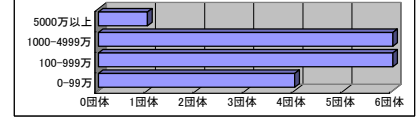
提出団体	資料不足団体	未提出団体	計
17団体	8団体	7団体	32団体
( 53.1%)	( 25.0%)	( 21.9%)	( 100.0%)



### ⑤空知支庁 事業規模状況(H16.9)

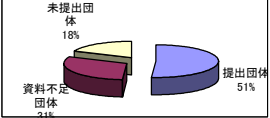
0-99万	100-999万	1000-4999万	5000万以上	計
4団体	6団体	6団体	1団体	17団体
( 23.5%)	( 35.3%)	( 35.3%)	( 5.9%)	( 100.0%)

※収入決算額より算出



### ⑥上川支庁 事業報告書提出状況(H16.9)

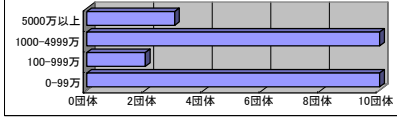
提出団体	資料不足団体	未提出団体	計
25団体	15団体	9団体	49団体
( 51.0%)	( 30.6%)	( 18.4%)	( 100.0%)



### ⑥上川支庁 事業規模状況(H16.9)

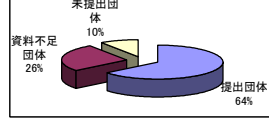
0-99万	100-999万	1000-4999万	5000万以上	計
10団体	2団体	10団体	3団体	25団体
( 40.0%)	( 8.0%)	( 40.0%)	( 12.0%)	( 100.0%)

※収入決算額より算出



### ⑦胆振支庁 事業報告書提出状況(H16.9)

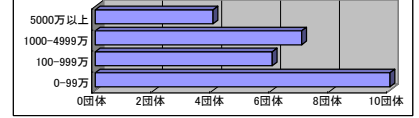
提出団体	資料不足団体	未提出団体	計
27団体	11団体	4団体	42団体
( 64.3%)	( 26.2%)	( 9.5%)	( 100.0%)



### ⑦胆振支庁 事業規模状況(H16.9)

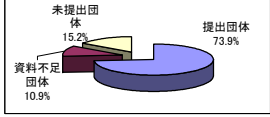
0-99万	100-999万	1000-4999万	5000万以上	計
10団体	6団体	7団体	4団体	27団体
( 37.0%)	( 22.2%)	( 25.9%)	( 14.8%)	( 100.0%)

※収入決算額より算出



### ⑧十勝支庁 事業報告書提出状況(H16.9)

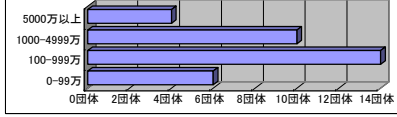
提出団体	資料不足団体	未提出団体	計
34団体	5団体	7団体	46団体
( 73.9%)	( 10.9%)	( 15.2%)	( 100.0%)



### ⑧十勝支庁 事業規模状況(H16.9)

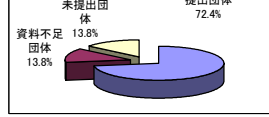
0-99万	100-999万	1000-4999万	5000万以上	計
6団体	14団体	10団体	4団体	34団体
( 17.6%)	( 41.2%)	( 29.4%)	( 11.8%)	( 100.0%)

※収入決算額より算出



### ⑨網走支庁 事業報告書提出状況(H16.9)

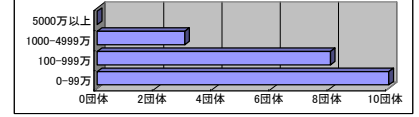
提出団体	資料不足団体	未提出団体	計
21団体	4団体	4団体	29団体
( 72.4%)	( 13.8%)	( 13.8%)	( 100.0%)



### ⑨網走支庁 事業規模状況(H16.9)

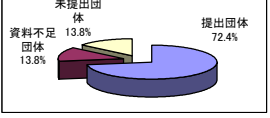
0-99万	100-999万	1000-4999万	5000万以上	計
10団体	8団体	3団体	0団体	21団体
( 47.6%)	( 38.1%)	( 14.3%)	( 0.0%)	( 100.0%)

※収入決算額より算出



### ⑩その他の支庁 事業報告書提出状況(H16.9)

提出団体	資料不足団体	未提出団体	計
24団体	7団体	11団体	42団体
( 57.1%)	( 16.7%)	( 26.2%)	( 100.0%)



### ⑩その他の支庁 事業規模状況(H16.9)

0-99万	100-999万	1000-4999万	5000万以上	計
9団体	9団体	5団体	1団体	24団体
( 37.5%)	( 37.5%)	( 20.8%)	( 4.2%)	( 100.0%)

※収入決算額より算出

